

9 L'atelier  
de Maki



### L'atelier de Maki

(Collection Escalire, niveau D, livre 9)

Texte: Pascal-Hugo Caron-Cantin et Dannie Pomerleau

Illustrations: Oana Cochei

Direction pédagogique: Dannie Pomerleau

Direction de la collection: Ludovic Tobin

Direction artistique: Simon Tobin

Conception graphique: Anne-Marie Lévesque

Révision linguistique: Caroline Laflamme

Dépôt légal:

Bibliothèque et Archives nationales du Québec, 2014

Bibliothèque et Archives Canada, 2014

ISBN 978-2-89630-897-2

### Les Éditions Passe-Temps

2059, avenue Branly

Québec (Québec) G1N 4C7

CANADA

Téléphone: 418 687-9963

Télécopieur: 418 687-3937

www.passetemps.com

info@passetemps.com

Il est interdit de reproduire, d'adapter ou de traduire l'ensemble ou toute partie de cet ouvrage sous quelque forme que ce soit sans l'autorisation écrite de l'éditeur.

© Les Éditions Passe-Temps, 2014

Tous droits réservés.

Imprimé au Québec (Canada).

Gouvernement du Québec – Programme de crédit d'impôt pour l'édition de livres – Gestion SODEC

## CRITÈRES NIVEAU D

### Mise en page et longueur:

- 1 à 4 lignes par page.
- 8 pages par livre.
- Gros caractères.
- Espace large entre les mots.
- Position du texte constante.

### Lexique:

- Mots ou groupes de mots répétitifs dont certains sont en caractères gras.
- Prédominance de mots fréquents (ex.: « beaucoup », « gentil », « ami »).
- Présence de mots composés de structures syllabiques et de graphèmes variés.

### Syntaxe:

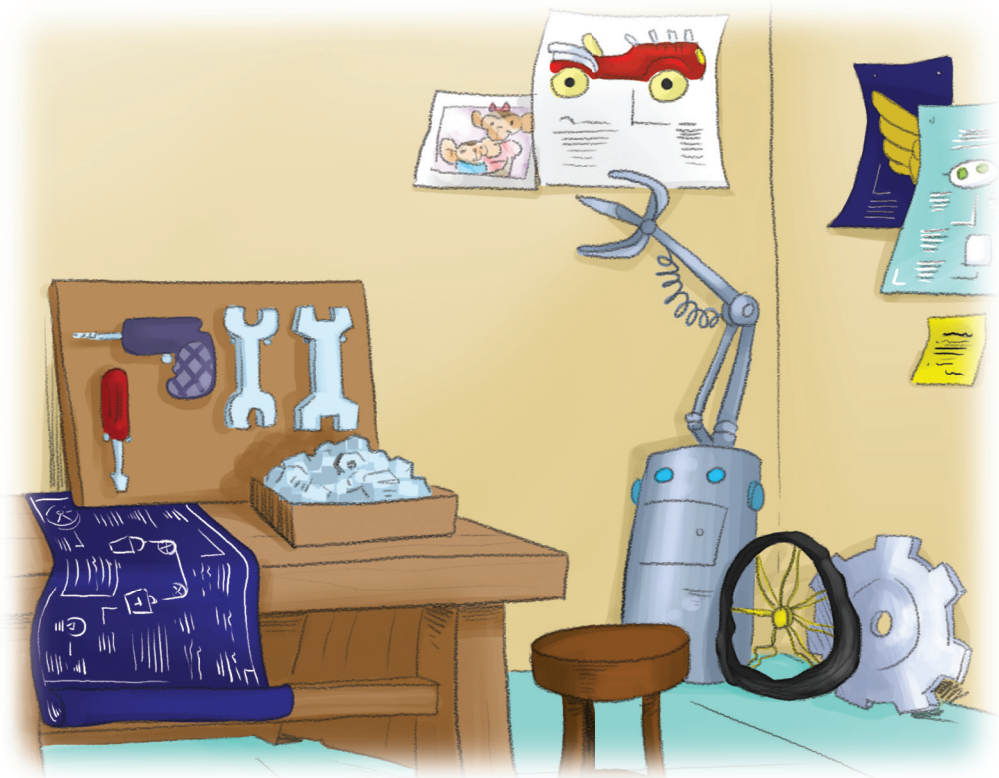
- Structures de phrases parfois répétitives avec présence de variations sur une même page.
- Phrases de typologie et de formes variées.
- Ponctuation ( . , ! ? )

### Type de texte et contenu:

- Textes descriptifs et narratifs abordant des thèmes familiaux.

### Relation texte-image:

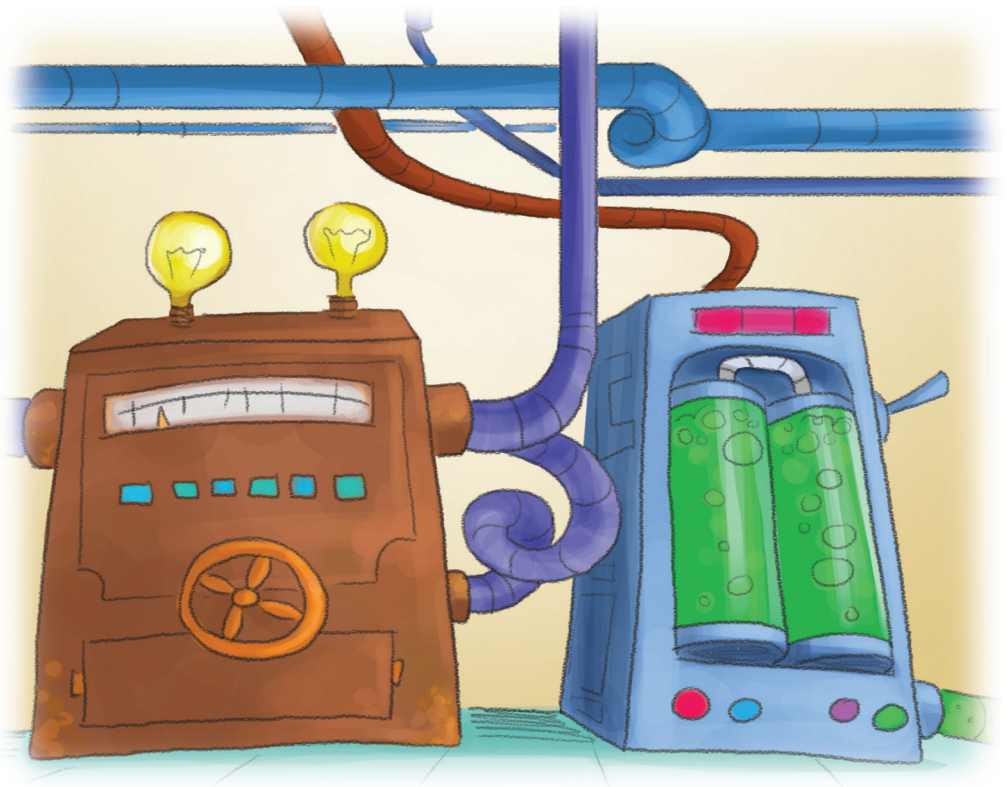
- Images généralement séquentielles.
- Prédominance d'éléments essentiels.
- Quelques éléments additionnels placés en retrait.



Bienvenue **dans** l'atelier de Maki.  
**Regarde bien.**



**Regarde bien** le singe Maki.  
Vois-tu l'outil dans sa main ?



**Regarde bien** les machines.  
Vois-tu les boutons et les tuyaux?



**Regarde bien** Maki et les machines.  
Vois-tu les machines plus grosses  
que Maki?



**Regarde bien** les étagères.  
Vois-tu les boîtes sur les étagères?  
Maki grimpe et prend une boîte.



**Regarde bien** le professeur Tout-Mêlé.  
Vois-tu ses lunettes et  
son nœud papillon?





Vois-tu les plantes et les insectes  
**dans** l'atelier?

Le professeur Tout-Mêlé **regarde bien**  
les plantes et les insectes.



**Regarde bien** le hamac.  
Vois-tu le singe **dans** le hamac?  
L'as-tu reconnu?  
C'est Maki!

Complète les phrases à l'aide des mots ci-dessous.  
Écris la lettre correspondante.

Bienvenue dans l'  de Maki.

Regarde bien les .

Vois-tu les  sur les étagères?

Regarde bien le professeur .

Vois-tu le singe dans le ?

**A** hamac

**B** boîtes

**C** machines

**D** atelier

**E** Tout-Mêlé



Apprendre à lire...  
une marche à la fois.

▶ Entre dans l'univers d'Escalire.



**Félix**  
est toujours  
prêt pour  
l'aventure.



**Justine**  
a des amis jouets  
qui prennent vie.



**Maki**  
est un singe  
inventeur qui  
a plus d'un tour  
dans son sac.



**Boulon**  
est un robot  
inspecteur très futé.



**Barbe Blonde**  
est un pirate maladroît  
qui découvre les  
temps modernes.