

1 Les amis
de Justine



CRITÈRES NIVEAU D

Mise en page et longueur:

- 1 à 4 lignes par page.
- 8 pages par livre.
- Gros caractères.
- Espace large entre les mots.
- Position du texte constante.

Lexique:

- Mots ou groupes de mots répétitifs dont certains sont en caractères gras.
- Prédominance de mots fréquents (ex.: « beaucoup », « gentil », « ami »).
- Présence de mots composés de structures syllabiques et de graphèmes variés.

Syntaxe:

- Structures de phrases parfois répétitives avec présence de variations sur une même page.
- Phrases de typologie et de formes variées.
- Ponctuation (. , ! ?)

Type de texte et contenu:

- Textes descriptifs et narratifs abordant des thèmes familiaux.

Relation texte-image:

- Images généralement séquentielles.
- Prédominance d'éléments essentiels.
- Quelques éléments additionnels placés en retrait.

Les amis de Justine

(Collection Escalire, niveau D, livre 1)

Texte: Pascal-Hugo Caron-Cantin et Dannie Pomerleau

Illustrations: Oana Vaida

Direction pédagogique: Dannie Pomerleau

Direction de la collection: Ludovic Tobin

Direction artistique: Simon Tobin

Conception graphique: Anne-Marie Lévesque

Révision linguistique: Caroline Laflamme

Dépôt légal:

Bibliothèque et Archives nationales du Québec, 2014

Bibliothèque et Archives Canada, 2014

ISBN 978-2-89630-889-7

Les Éditions Passe-Temps

2059, avenue Branly

Québec (Québec) G1N 4C7

CANADA

Téléphone: 418 687-9963

Télécopieur: 418 687-3937

www.passetemps.com

info@passetemps.com

Il est interdit de reproduire, d'adapter ou de traduire l'ensemble ou toute partie de cet ouvrage sous quelque forme que ce soit sans l'autorisation écrite de l'éditeur.

© Les Éditions Passe-Temps, 2014

Tous droits réservés.

Imprimé au Québec (Canada).

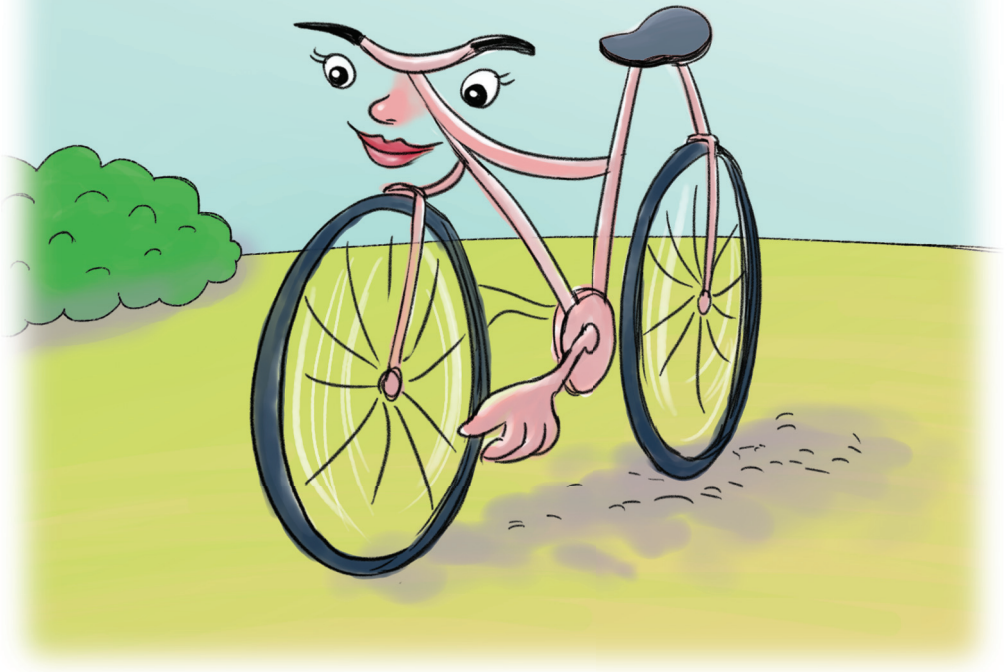
Gouvernement du Québec – Programme de crédit d'impôt pour l'édition de livres – Gestion SODEC



Justine a **beaucoup** d'amis.
Regarde ses amis.



Voici Farfel.
Farfel est un dragon.
Farfel est **gentil**.



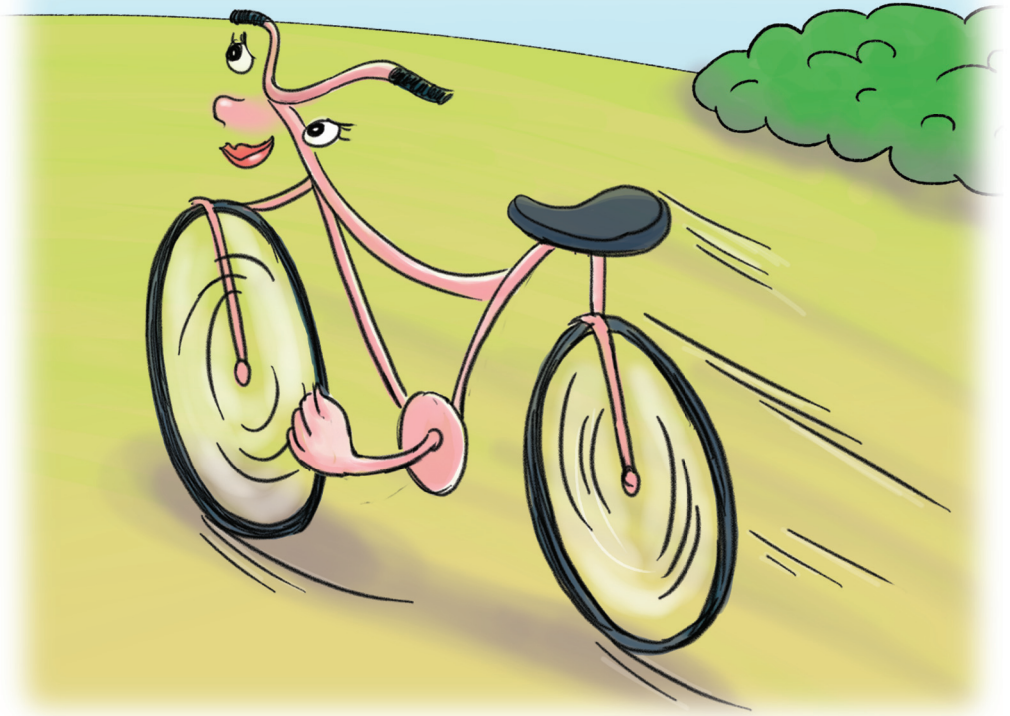
Voici Loupa.
Loupa est une bicyclette.
Loupa est **gentille**.



Voici Goro.
Goro est un monstre.
Goro est **gentil**.



Farfel, le dragon, mange **beaucoup**.
Farfel a **toujours très** faim.



Loupa, la bicyclette, roule **beaucoup**.
Loupa roule **toujours très vite**.



Goro, le monstre, fait **beaucoup**
de devoirs.

Goro est **toujours très bon**.



Justine joue **beaucoup** avec ses amis.
Ils sont tous **très gentils**.
Toi, as-tu des amis?

Complète les phrases à l'aide des mots ci-dessous.
Écris la lettre correspondante.

Justine a beaucoup d' .

est un dragon.

est une bicyclette.

est un monstre.

Ils sont tous très .

A Goro

B amis

C Loupa

D Farfel

E gentils



Apprendre à lire...
une marche à la fois.

▶ Entre dans l'univers d'Escalire.



Félix
est toujours
prêt pour
l'aventure.



Justine
a des amis jouets
qui prennent vie.



Maki
est un singe
inventeur qui
a plus d'un tour
dans son sac.



Boulon
est un robot
inspecteur très futé.



Barbe Blonde
est un pirate maladroît
qui découvre les
temps modernes.