

2 L'entourage  
de Félix



## CRITÈRES NIVEAU B

### Mise en page et longueur:

- 2 lignes par page.
- 8 pages par livre.
- Très gros caractères.
- Espace très large entre les mots.
- Position du texte constante.

### Lexique:

- Mots ou groupes de mots répétitifs dont certains sont en caractères gras.
- Prédominance de mots fréquents (ex.: « voici », « vite », « maman »).
- Présence de mots composés de digrammes (ex.: « melon », « magasin »).

### Syntaxe:

- Structures de phrases simples et répétitives, parfois différentes à la dernière page.
- Ponctuation ( . ! )

### Type de texte et contenu:

- Textes descriptifs abondant des thèmes familiers.

### Relation texte-image:

- Images isolées et autonomes.
- Présence exclusive d'éléments essentiels.

### L'entourage de Félix

(Collection Escalire, niveau B, livre 2)

Texte: Dannie Pomerleau

Illustrations: Oana Vaida

Direction pédagogique: Dannie Pomerleau

Direction de la collection: Ludovic Tobin

Direction artistique: Simon Tobin

Conception graphique: Anne-Marie Lévesque

Révision linguistique: Caroline Laflamme

Dépôt légal:

Bibliothèque et Archives nationales du Québec, 2014

Bibliothèque et Archives Canada, 2014

ISBN 978-2-89630-860-6

### Les Éditions Passe-Temps

2059, avenue Branly  
Québec (Québec) G1N 4C7  
CANADA

Téléphone: 418 687-9963

Télécopieur: 418 687-3937

www.passetemps.com

info@passetemps.com

Il est interdit de reproduire, d'adapter ou de traduire l'ensemble ou toute partie de cet ouvrage sous quelque forme que ce soit sans l'autorisation écrite de l'éditeur.

© Les Éditions Passe-Temps, 2014

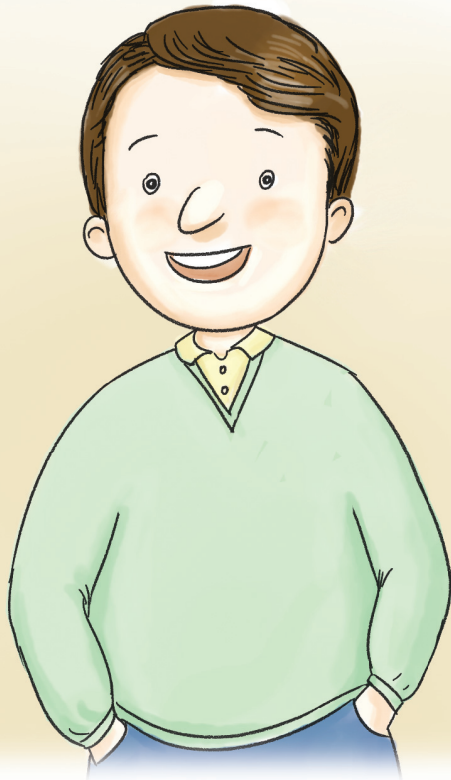
Tous droits réservés.

Imprimé au Québec (Canada).

Gouvernement du Québec – Programme de crédit d'impôt  
pour l'édition de livres – Gestion SODEC



**Voici un garçon.  
C'est Félix.**



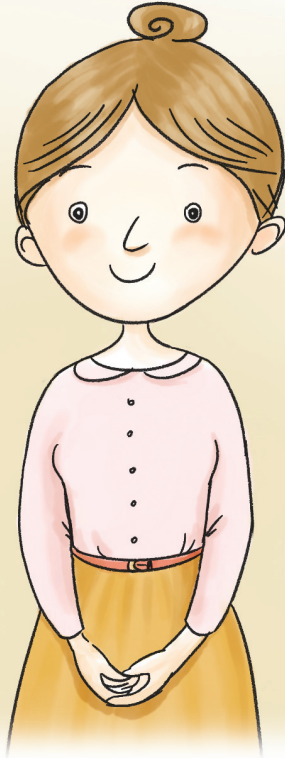
**Voici un papa.**

**C'est le papa de Félix.**



**Voici un frère.**

**C'est le frère de Félix.**



**Voici une maman.**

**C'est la maman de Félix.**



**Voici une sœur.**

**C'est la sœur de Félix.**



**Voici une famille.**  
**C'est la famille de Félix.**





**Voici un ami.**

**C'est l'ami de Félix.**



**Voici Félix et son ami.**

**Ils sont amis.**

Relie chaque image au bon encadré.



•



•



•



•

• la sœur

• la maman

• le papa

• l'ami

• le frère



Apprendre à lire...  
une marche à la fois.

▶ Entre dans l'univers d'Escalire.



**Félix**  
est toujours  
prêt pour  
l'aventure.



**Justine**  
a des amis jouets  
qui prennent vie.



**Maki**  
est un singe  
inventeur qui  
a plus d'un tour  
dans son sac.



**Boulon**  
est un robot  
inspecteur très futé.



**Barbe Blonde**  
est un pirate maladroît  
qui découvre les  
temps modernes.